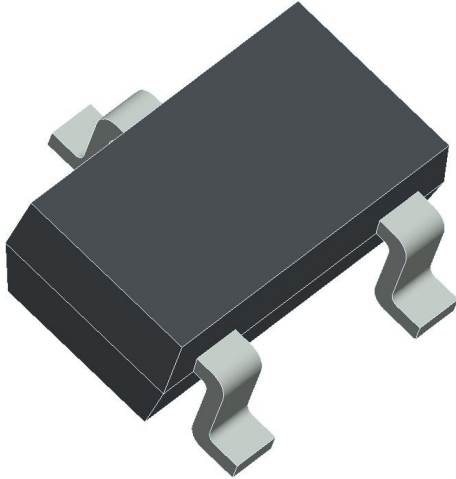


Transistor cms bipolaire MMBT3904 NPN 40V 200mA 300mW 300hFE SOT23-3

CARACTERISTIQUES GENERALES :

Réf : SAVMMBT3904



Transistor cms bipolaire MMBT3904 NPN 40V 200mA 300mW 300hFE SOT23-3

Transistor bipolaire MMBT3904 NPN 40V 200mA 300mW 300hFE SOT23-3

Packaging :

Dimensions produit :

Données non contractuelles