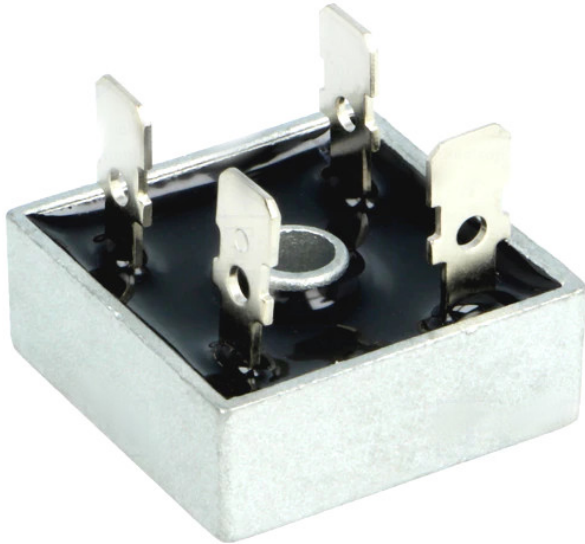


Pont de diodes KBPC3504 redresseur 400V 35A 11mm épaisseur

CARACTERISTIQUES GENERALES :

Réf :	SAVKBPC3504
Alimentation :	Secteur Français



Pont de diodes KBPC3504 redresseur 400V 35A 11mm épaisseur

Pont de diodes KBPC3504 redresseur 400V 35A 11mm épaisseur

Fabricant : JGD SEMICONDUCTORS

Type of bridge rectifier : monophasé

Tension inverse max. : 400V

courant de conduction : 35A

Courant d'impulsion max. : 400A

Montage électrique : THT trou central

Prises : FASTON connecteurs

Version : carré

Boîtier : KBPC

Caractéristiques des éléments semi-conducteurs : glass passivated

Dimensions : LxhxH : 29x11x22mm

Packaging :

Dimensions produit :

Données non contractuelles