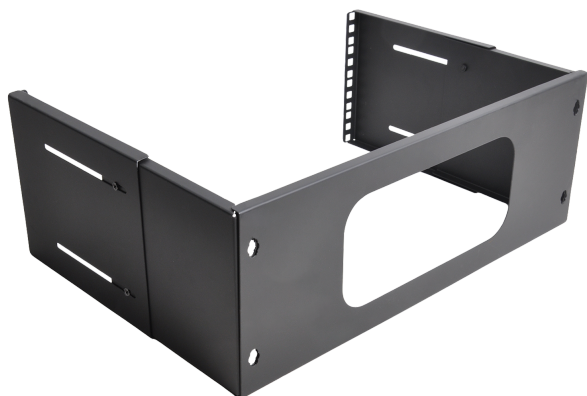


## Équerre murale extensible RACK ADAPTOR 4U

CARACTERISTIQUES GENERALES :	
Réf :	RCKADAPT4U



### Équerre murale extensible RACK ADAPTOR 4U

Le RACK ADAPTOR 4U est une équerre murale extensible très pratique pour les installations fixes nécessitant de fixer des appareils au format 19?? dans des meubles fabriqués sur mesure. Elle est réglable en profondeur et s'adapte ainsi à de nombreux produits.

#### Caractéristiques techniques :

- Equerre murale extensible se fixant aux meubles sur mesure
- Hauteur 4 unités
- Fabrication acier
- Tôle de 2 mm
- Dimensions : 495 x 180 x 220-355 mm
- Poids : 2,10 Kg

Packaging :	
Dimensions produit :	EAN : 3662279301119
<i>Données non contractuelles</i>	