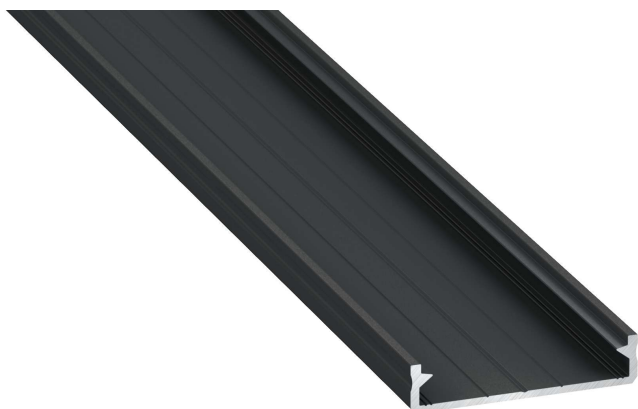


Profilé aluminium double de surface SOLIS Noir anodisé longueur 2m

CARACTERISTIQUES GENERALES :	
Réf :	PROFSOLIS-N-2M



Profilé aluminium double de surface SOLIS Noir anodisé longueur 2m

Profilé aluminium double de surface SOLIS Noir anodisé longueur 2m

Profilé architectural de type Lumines SOLIS, conçu pour une utilisation en surface et pour réaliser un éclairage suspendu. Il est conçu pour accueillir trois bandes LED situées en parallèle, offrant ainsi un effet d'éclairage très intéressant.

Caractéristiques Principales :

Couleur : Noir anodisé

Assemblage :

Adhésif double face pour montage en surface

Peut également être installé à l'aide d'un ensemble de suspensions

Accessoires :

Couvertures WIDE PMMA disponibles en : laiteux, gelé, transparent, et givre mleczny
Couvertures WIDE PC disponibles en : laiteux, gelé, transparent
Couverture PRISMATIC PC : transparent (montée sur le dessus de l'assemblage)
Bouchons en aluminium et en plastique avec ou sans trou en 5 variations de couleur (blanc, noir, inox, argent, gris)
Suspensions

Profilé vendu en longueurs de : 2020 mm.

Packaging :		
Dimensions produit :	2000mm	EAN : 5901854777856
<i>Données non contractuelles</i>		