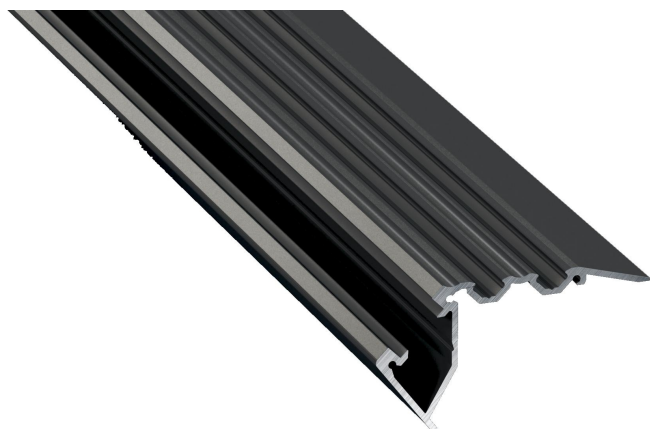


Profilé pour nez de marche d'escalier type scala noir anodisé pour ruban led 2m

CARACTERISTIQUES GENERALES :	
Réf :	PROFALUTSCALA-N2M



Profilé pour nez de marche d'escalier type scala noir anodisé pour ruban led 2m

Profilé pour nez de marche d'escalier type SCALA noir anodisé pour ruban led 2m

Profilé SCALA spécialement conçu pour les nez de marche d'escalier, intégrant une corde antidérapante pour sécuriser les passages. Ce profilé est idéal pour l'éclairage des escaliers dans les espaces publics.

Caractéristiques Principales :

Coloris : Noir anodisé

Capacité : Peut accueillir jusqu'à 4 rubans LED de 12mm de largeur maximale chacun

Montage : Installation par vis

Embouts : Optionnels, disponibles pour les extrémités gauche et droite

Bandes antidérapantes : Optionnelles, pour une sécurité accrue

Utilisation et Applications :

Idéal pour l'illumination et la sécurisation des marches d'escalier dans les lieux publics et privés

Conçu pour intégrer de manière esthétique et fonctionnelle des éclairages LED, améliorant la visibilité et la sécurité

Ce profilé allie esthétique moderne et fonctionnalité, offrant à la fois un éclairage efficace et des caractéristiques de sécurité importantes pour tout type d'escalier.

Packaging :		
Dimensions produit :		
<i>Données non contractuelles</i>		