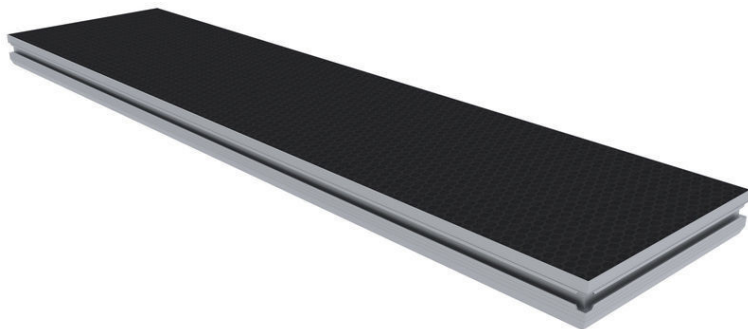


Plateau de praticable extérieur 500kg/m2 PRI-R21 ASD rectangulaire 2m x 50cm

CARACTERISTIQUES GENERALES :	
Réf :	PRAT-2X050ASD



Plateau de praticable extérieur 500kg/m2 PRI-R21 ASD rectangulaire 2m x 50cm

- Rebord de 5 mm en périphérie
- Protection du plancher bois optimisée au maximum
- Plancher réversible 1 face anti-dérapante / 1 face lisse classé M3
- Plancher en contreplaqué bouleau couleur noire résistant à l'eau
- Fixation de différents accessoires grâce au profil rainuré et par ajout d'insert M10
- Renforcement des angles par soudure
- Fixation des pieds par poignée rapide
- Pied en tube rond 50 x 3 mm

Packaging :		
Dimensions produit :	500mm X 2000mm	
<i>Données non contractuelles</i>		