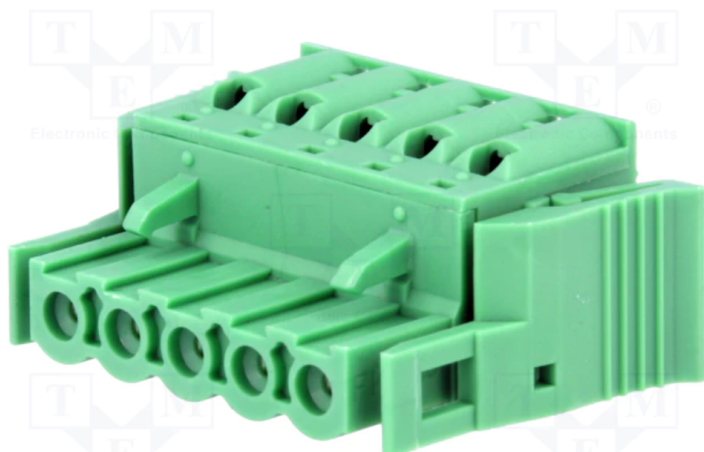


Barrette de pression amovible 5 contacts Femelle Phoenix

CARACTERISTIQUES GENERALES :	
Réf :	PHOEN-AUTO-5M



Barrette de pression amovible 5 contacts Femelle Phoenix

Barrette de pression amovible 5 contacts Male Phoenix

SPÉCIFICATION

Type de connecteur : barrette de pression amovible

Pas des contacts : 5,08mm

nombre de rails : 5

Orientation dans l'espace : droit

Genre du connecteur : femelle

Montage mécanique : sur fil

Montage électrique : pince à ressort

Section du conducteur : 0,2...2,5mm²

Taille du cordon : 24AWG...12AWG

Couleur : vert

Tension nominale : 0,25kV

Système de blockage verrou

Courant nominal : 12A

Matériau du corps : polyamide

Classe inflammabilité : UL94V-0

Disposition de broches de connecteur : 1x5



PROZIC
113 Ancienne route Imperiale
31120 Portet-sur-Garonne
05 82 950 710

Conformité avec la norme : CSA UL VDE

Plaquage du contact : étamé

Température de travail : -40...105°C

Nombre de connexions : 5

Version du connecteur : à ressort

Longueur dénudée : 10mm

Packaging :

Dimensions produit :

Poids : 10g

Données non contractuelles