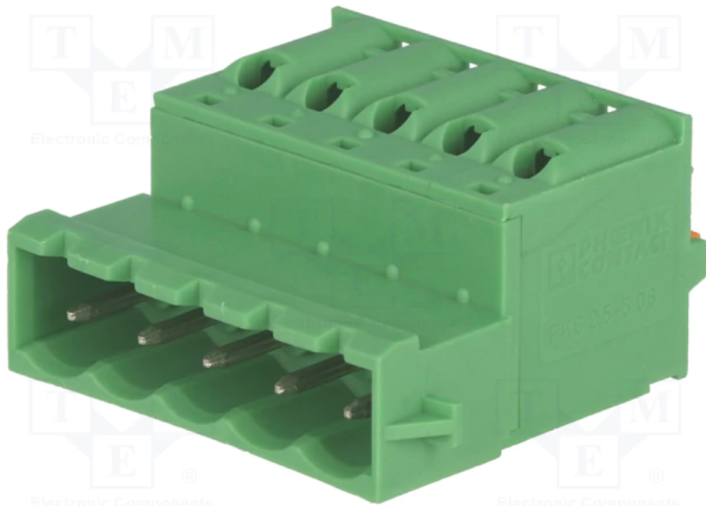


## Barrette de pression amovible 5 contacts Male Phoenix

CARACTERISTIQUES GENERALES :	
Réf :	PHOEN-AUTO-5F



Barrette de pression amovible 5 contacts Male Phoenix

Barrette de pression amovible 5 contacts Male Phoenix

### SPÉCIFICATION

Type de connecteur : barrette de pression amovible

Pas des contacts : 5,08mm

nombre de rails : 5

Orientation dans l'espace : droit

Connecteur : prise mâle

Genre du connecteur : mâle

Montage mécanique : sur fil

Montage électrique : pince à ressort

Section du conducteur : 0,2...2,5mm<sup>2</sup>

Taille du cordon : 24AWG...12AWG

Couleur : vert

Tension nominale : 0,25kV

Système de blockage : verrou

Courant nominal : 12A

Matériau du corps : polyamide

Classe inflammabilité : UL94V-0



PROZIC  
113 Ancienne route Imperiale  
31120 Portet-sur-Garonne  
05 82 950 710

Disposition de broches de connecteur : 1x5  
Conformité avec la norme : CSA UL VDE  
Plaquage du contact : étamé  
Température de travail : -40...105°C  
Nombre de connexions : 5  
Version du connecteur : à ressort  
Longueur dénudée : 10mm

Packaging :

Dimensions produit :

Poids : 10g

*Données non contractuelles*