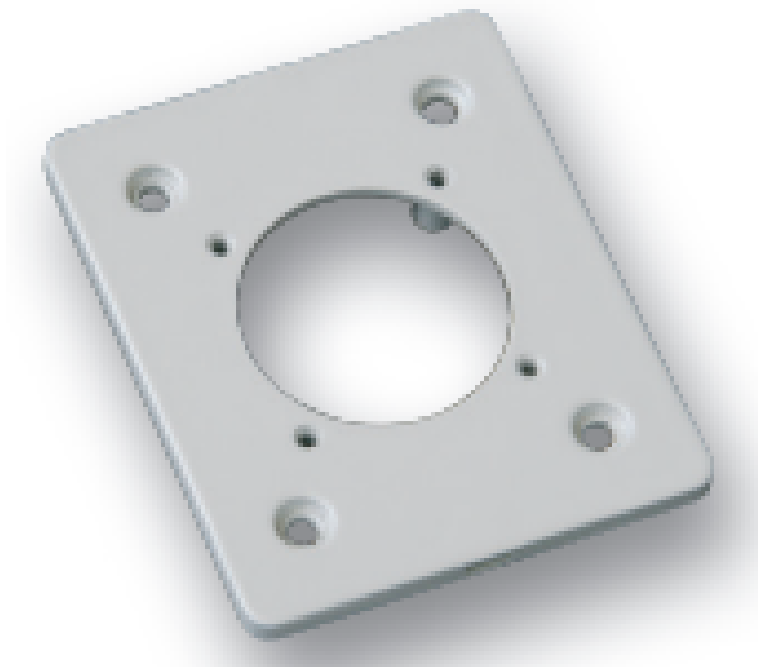


**Plaque d'adaptation PCE pour prise encastrable 50x50mm**

<b>CARACTERISTIQUES GENERALES :</b>	
Réf :	PCEPLAQUE50X50



Plaque d'adaptation PCE pour prise encastrable 50x50mm

Plaque d'adaptation PCE pour prise encastrable 50x50mm

Joint d'étanchéité fourni

4 vis pour fixation module 50X50 fournies

Packaging :		
Dimensions produit :		
<i>Données non contractuelles</i>		