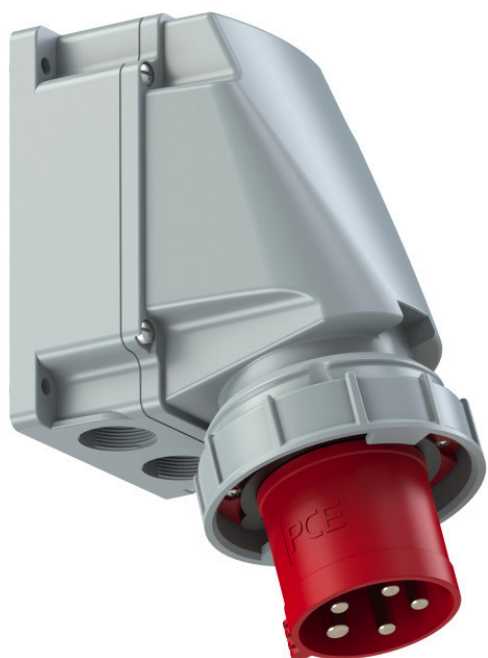


socle P17 male 63A tétrapolaire 5 broches IP67



CARACTERISTIQUES GENERALES :	
Réf :	P17M63A5PSOC

socle P17 male 63A tétrapolaire 5 broches IP67

Prise 5 points, 3 phases + terre + neutre avec contact pilote norme IP67 Partie basse réversible longueur hors tout 271 X 118 Hauteur 175mm entraxe de fixation : 104 X 136mm pour câble avec conducteurs 6 à 16mm² souple 6 à 25mm² en rigide

Packaging :			
Dimensions produit :	120mm X 270mm	Poids : 915g	EAN : 9003399068003
<i>Données non contractuelles</i>			