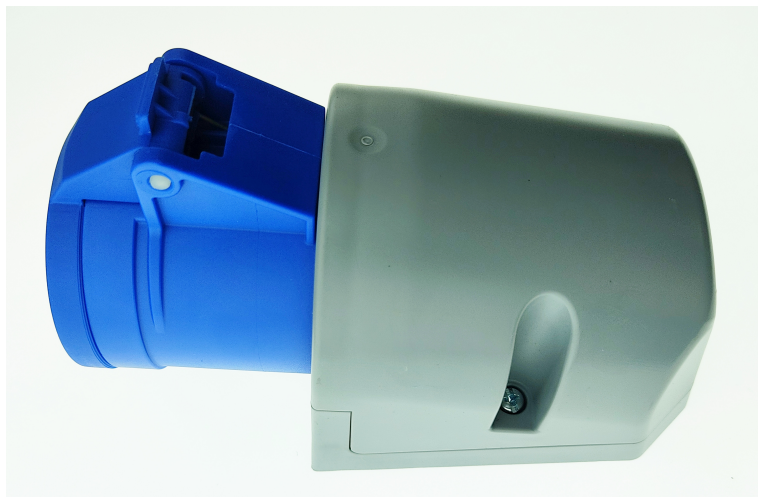


Socle P17 femelle 32A Monophasé 3 points 240V IP44 Turbo twist

CARACTERISTIQUES GENERALES :	
Réf :	P17F32A3PSOC



Socle P17 femelle 32A Monophasé 3 points 240V IP44 Turbo twist

Prise 3 points, phase + terre + neutre

Indice de protection IP44

Dimensions :

a : 152mm

b : 100mm

Pour fils de 2,5 à 6mm²

Nouveau système exclusif Turbo Twist pour un câblage rapide.

Packaging :		
Dimensions produit :	85mm X 155mm	Poids : 280g
<i>Données non contractuelles</i>		