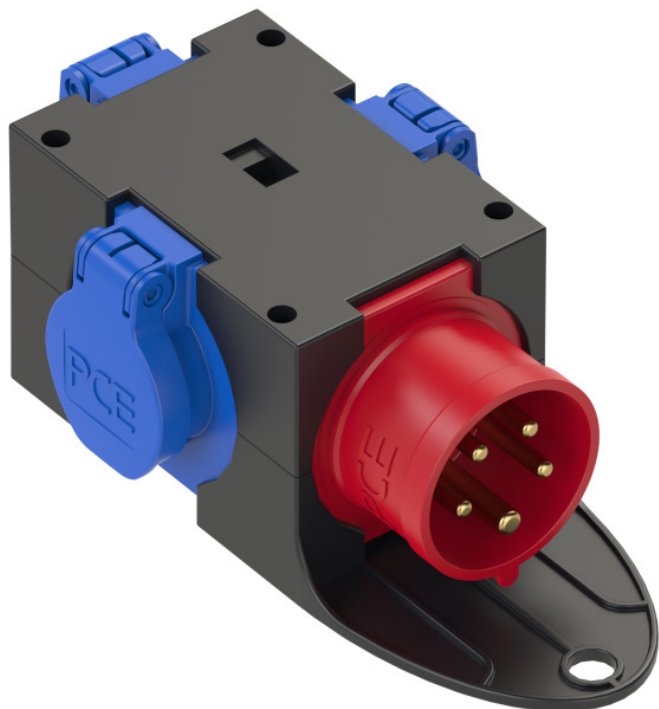


Distribution P17 tetra 5 broches vers 3 pc16 françaises 230V



CARACTERISTIQUES GENERALES :	
Réf :	MULTI-P1716-3PC16

Distribution P17 tetra 5 broches vers 3 pc16 françaises 230V

Distribution P17 tétra 5 broches vers 3 PC16 françaises 230V - Distribution box plastic mobile ST.ANTON 3xSSDbf GS16/5 m.B. IP44

La boîte de distribution mobile en plastique ST.ANTON est une solution pratique et robuste pour la distribution d'énergie électrique. Idéale pour une utilisation temporaire ou mobile, elle est équipée d'une poignée pour un transport facile. Dotée de prises conformes aux normes françaises et belges, elle garantit une protection optimale et une utilisation immédiate grâce à son câblage pré-installé.

Caractéristiques Principales :

Type : Boîte de distribution mobile en thermoplastique

Connecteur principal : 1 prise CEE 16A 5 broches 400V

Prises secondaires : 3 prises SK 16A 250V IP54 système français/belge

Protection : Pré-fusible sur la phase d'alimentation

Matériau : Boîtier en plastique, contacts en CuZn

Norme de protection : IP44

Couleur : Noir

Spécifications Techniques :

Dimensions (LxHxP) : 78 mm x 80 mm x 115 mm
Nombre de pôles : 5
Matériau du boîtier : Thermoplastique
Longueur du câble : Non spécifiée
Type de connexion au réseau : Prise CEE 16A

Points Forts :

Prêt à l'emploi avec un câblage pré-installé
Facilement transportable grâce à sa poignée intégrée
Conforme aux normes de protection IP44 pour une utilisation en extérieur
Offre une distribution fiable et sécurisée de l'énergie électrique

Packaging :		
Dimensions produit :		
<i>Données non contractuelles</i>		