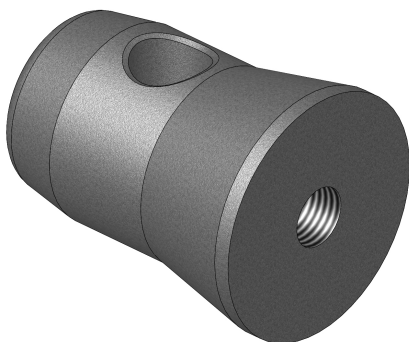


**Demi-manchon conique ASD MANC13 taraudés M10 pour structure EX, SX, SZ, SC**

|                              |        |
|------------------------------|--------|
| CARACTERISTIQUES GENERALES : |        |
| Réf :                        | MANC13 |



Demi-manchon conique ASD MANC13 taraudés M10 pour structure EX, SX, SZ, SC

Demi-manchon conique ASD MANC13 taraudés M10 pour structure EX, SX, SZ, SC

|                                   |               |              |
|-----------------------------------|---------------|--------------|
| Packaging :                       |               |              |
| Dimensions produit :              | 18mm X Ø 28mm | Poids : 200g |
| <i>Données non contractuelles</i> |               |              |