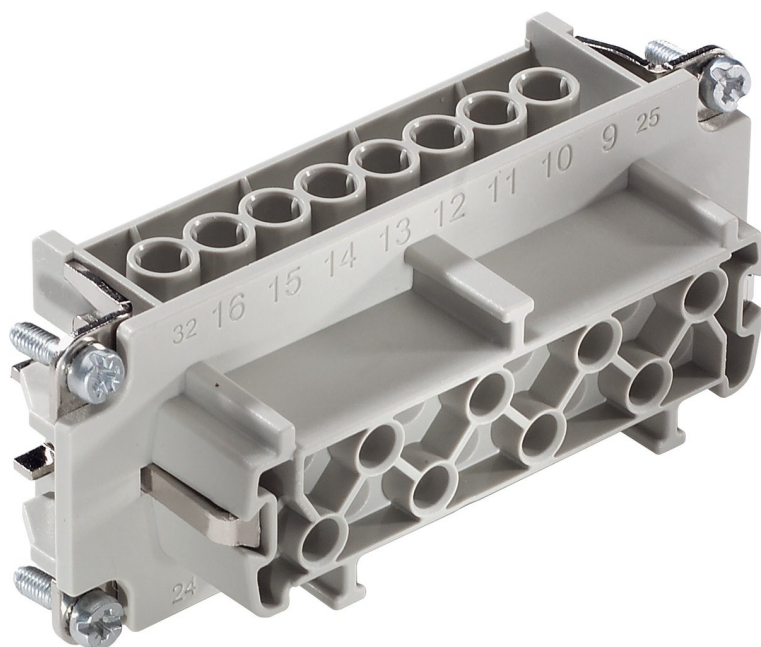


## H-BE 16 BSDR - Insert femelle 16 poles à vis



### CARACTERISTIQUES GENERALES :

Réf :	HTG16PIF
-------	----------

H-BE 16 BSDR - Insert femelle 16 poles à vis

Insert à douille femelle 16 pôles à vis EPIC® H-BE 16 BSDR

L'insert EPIC® H-BE 16 BSDR est une solution de connexion robuste et fiable conçue pour les environnements industriels exigeants. Grâce à son système de raccordement à vis et à sa construction en polycarbonate haute résistance, cet insert garantit une performance optimale pour la transmission de puissance dans les installations électriques complexes.

### Caractéristiques Principales :

Nombre de contacts : 16 + PE

Type de raccordement : Raccord à vis

Courant nominal : 16 A selon IEC/UL/CSA

Tension assignée : 500 V CA rms / CC (IEC), 600 V (UL/CSA)

Matériau de l'insert : Polycarbonate (UL 94 V-0)

Section de conducteur : de 0,5 mm<sup>2</sup> à 2,5 mm<sup>2</sup>

Certifications : UL, cUR, VDE, conformité EN 45545-2

Compatibilité : Format 16B, contacts inclus

### Spécifications Techniques :

Dimensions : Format 16B  
Poids : 0,087 kg  
Matériau des contacts : Laiton argenté (CuZn / Ag)  
Diamètre du contact : 2,5 mm  
Résistance de contact : ? 2 m?  
Température de fonctionnement : de -40 °C à +100 °C  
Température de pointe : jusqu'à 125 °C  
Nombre minimum de cycles : 500  
Degré de pollution : 3  
Couple de serrage PE : 1,2 Nm

#### Points Forts :

Raccord à vis facile à entretenir, sans outil spécial requis  
Haute résistance mécanique et thermique grâce au polycarbonate V-0  
Certifications internationales (UL, VDE, cUR) pour une utilisation mondiale  
Conforme aux exigences ferroviaires EN 45545-2 (HL1, HL2, HL3)  
Utilisable dans les armoires de commande, les machines industrielles ou les systèmes de transport  
Compatibilité avec une large gamme de boîtiers EPIC®  
Contacts inclus pour un montage rapide

Packaging :			
Dimensions produit :	84mm	Poids : 86g	EAN : 4044773054774
Données non contractuelles			