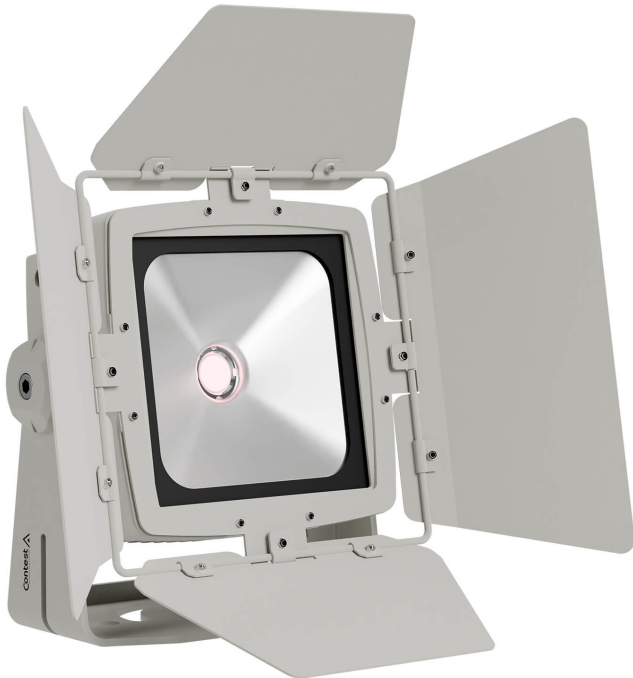


VCOB-60RGLB Contest Architectural Lighting - Projecteur LED COB 60 W RGLB, lentille 60°**CARACTERISTIQUES GENERALES :**

Réf :	HM-VCOB-60RGLB
Alimentation :	Secteur Français
Luminosité :	2893 lm

VCOB-60RGLB Contest Architectural Lighting - Projecteur LED COB 60 W RGLB, lentille 60°, 2893 lm

Projecteur LED COB 60 W RGLB - Contest Architectural Lighting

Un éclairage architectural puissant et polyvalent, idéal pour sublimer les façades, les monuments ou les espaces intérieurs. Grâce à sa technologie COB 60 W RGLB et sa lentille à 60°, il offre une lumière intense et précise de 2893 lumens, avec une diffusion homogène. Compatible DMX 2-8 canaux et RDM, il s'adapte à tous vos projets, en mode autonome ou piloté.

Caractéristiques

Puissance : 60 W (COB 4-en-1 RGLB)

Luminosité : 2893 lm (80 lux à 5 m)

Lentille : 60°

Alimentation : 110-240 V / 50-60 Hz

Dimensions : 180 x 117 x 221 mm

Poids : 3,7 kg

Protection : IP66 (poussière et projections d'eau) et IK07 (résistance aux chocs)

Refroidissement : passif par convection

Finition : aluminium RAL 9002

Accessoires inclus : cordon VC-Start, bouchons IP, volet



PROZIC
113 Ancienne route Imperiale
31120 Portet-sur-Garonne
05 82 950 710

Points forts

Polyvalence : modes Standalone et DMX (2 à 8 canaux)

Précision : réglage du taux de rafraîchissement (900 Hz à 3600 Hz)

Robustesse : valve de dépressurisation et connectiques IP67

Compatibilité : RDM via boîtier externe pour un paramétrage avancé

Installation simplifiée : connectiques hybrides DMX/Power

Packaging :		
Dimensions produit :		EAN : 03662009024783
<i>Données non contractuelles</i>		