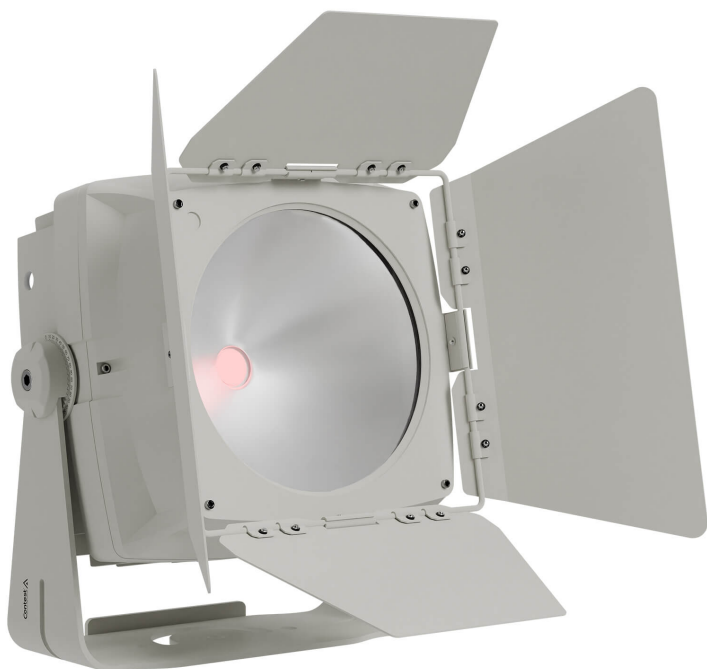


**VCOB-150RGBL Contest Architectural Lighting - Projecteur LED COB 150 W RGBL, l****CARACTERISTIQUES GENERALES :**

Réf :	HM-VCOB-150RGBL
Alimentation :	Secteur Français
Luminosité :	5695 lm

VCOB-150RGBL Contest Architectural Lighting - Projecteur LED COB 150 W RGBL, lentille 50°, 5695 lm

Projecteur LED COB RGBL 150W - 5695 lm, lentille 50°

Idéal pour l'éclairage architectural et scénique, ce projecteur haute performance combine une puissance de 150W et une technologie COB 4-en-1 RGBL pour des couleurs vives et précises. Avec une luminosité exceptionnelle de 5695 lm et une ouverture de lentille à 50°, il offre une diffusion optimale sur de longues distances.

**Caractéristiques**

Puissance : 150 W

Technologie LED : COB 4-en-1 (Rouge, Vert, Bleu, Lime)

Luminosité : 5695 lm (266 lux à 5 m)

Ouverture de lentille : 50°

Dimensions : 258 x 193 x 297 mm

Poids : 8,7 kg

Alimentation : 110-240 V / 50-60 Hz

Finition : Aluminium RAL 9002 (gris blanc)

Connectiques : DMX/Power par cordons hybrides IP67

Refroidissement : Passif par convection



Points forts

PROZIC  
113 Ancienne route Imperiale  
31120 Portet-sur-Garonne  
05 82 950 710

Polyvalence : Modes Standalone ou DMX (2 à 8 canaux)

Personnalisation : Création de macros et paramétrage via boîtier externe RDM

Robustesse : IP66 (anti-poussière et projections d'eau) et IK07 (résistance aux chocs)

Compatibilité : Fonctionne avec la plupart des consoles DMX

Accessoires inclus : Cordon VC-Start, bouchons IP et volet

Packaging :	
Dimensions produit :	EAN : 03662009024752
<i>Données non contractuelles</i>	