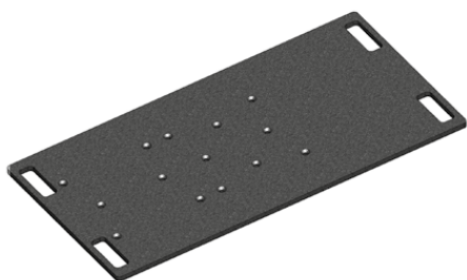
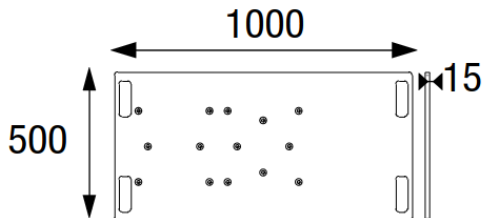


Embase Acier Noire ASD pour SX 290, SZ 290, SC 300, SR 5030, 1000x500 trou centré

CARACTERISTIQUES GENERALES :	
Réf :	EML1000X500N



Embase Acier Noire ASD pour SX 290, SZ 290, SC 300, SR 5030, 1000x500 trou centré déporté

Embase Acier Noire ASD pour SX 290, SZ 290, SC 300, SR 5030, 1000x500 trou centré déporté

Embase acier lourde rectangle pour SX 290, SZ 290, SC 300, SR 5030, 1000x500
Trou centré déporté
Dimensions 1000 x 500mm
Poids : 58 kg

Packaging :		
Dimensions produit :		
<i>Données non contractuelles</i>		