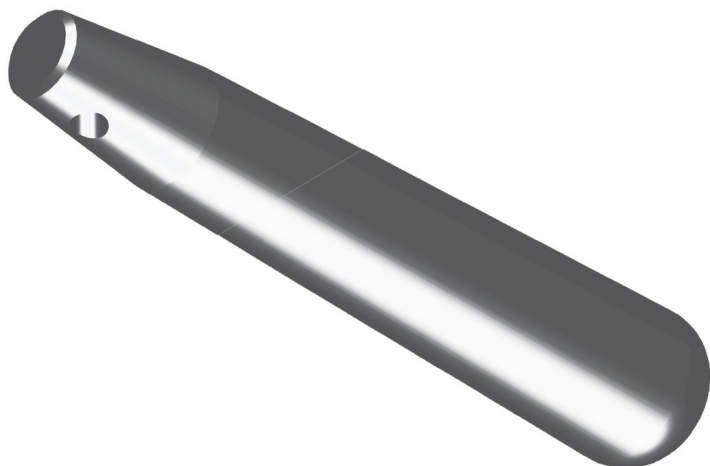


**Goupille conique courte pour kit de jonction de structure duratruss 290 ou 390**

<b>CARACTERISTIQUES GENERALES :</b>	
Réf :	DTAXE-1



Goupille conique courte pour kit de jonction de structure duratruss 290 ou 390

Goupille conique acier pour structure Duratruss.

Elle est appelée courte puisqu'elle ne mesure 3mm de moins que la goupille standard fournie d'origine avec les structures Duratruss DT30 DT31, DT32, DT33, DT34 ainsi que les modèles DT40, DT42, DT43, DT44.

Elle est prévue pour améliorer l'esthétique de vos structures, par ailleurs sa finition arrondie évite les accrocs lorsque les éléments sont positionnés le long d'un passage.

Cette goupille conique est parfaitement compatible global truss

Cette goupille s'adapte sur les structures ASD.

Sur les structures Alutruss avec un léger jeu.

Cette goupille mesure 63mm de long et 12mm de diamètre large.

Le perçage peut recevoir des goupilles bêta de 2mm de diamètre.

Packaging :		
Dimensions produit :	63mm X Ø 12mm	Poids : 40g
<i>Données non contractuelles</i>		