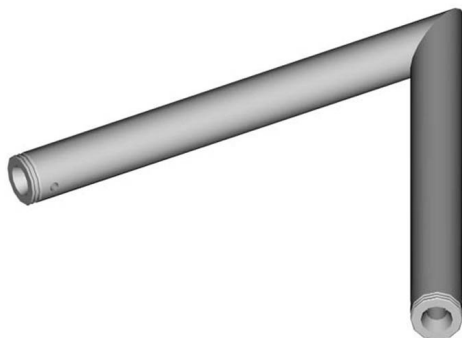


DT31-2-L60 angle 2 voies 60 °

CARACTERISTIQUES GENERALES :	
Réf :	DT31-2-L60
Ouverture faisceau :	60°



500x500mm <60°

DT31-2-L60 angle 2 voies 60 °

DT31-2-L60 angle 2 voies 60 °

Packaging :		
Dimensions produit :		
<i>Données non contractuelles</i>		