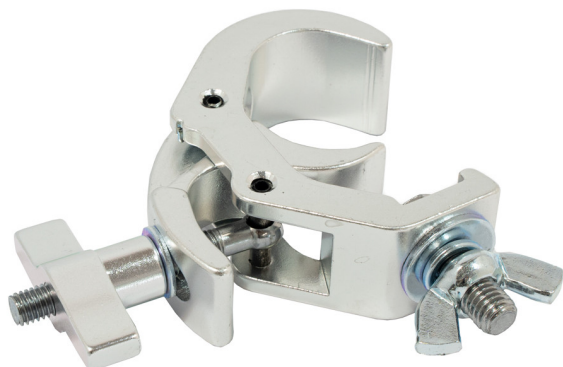


Clamp rapide 50Kg pour tube 35mm

CARACTERISTIQUES GENERALES :	
Réf :	CLAMP50K-35



Clamp rapide 50Kg pour tube 35mm

Description : Ce crochet de haute qualité est conçu pour une fixation sûre et robuste sur des tubes de structure tridimensionnelle. Idéal pour des applications dans des événements, des expositions, et des installations professionnelles.

Spécifications Techniques :

Livraison Inclut : Coupleur avec vis M10, rondelle et écrou à ailettes.

Compatibilité : Pour tubes de structure tube de diamètre 32-40mm.

Matériau : Aluminium 6061 T6, offrant une combinaison parfaite de légèreté et de résistance.

Vis de Dispositif : M10 x 30, assurant une fixation solide et durable.

Couleur : Aluminium, pour une apparence élégante et professionnelle.

Charge Maximale : 50 kg, garantissant une sécurité optimale pour vos équipements.

Dimensions : 87,1 x 30,0 mm (sans la vis), conçu pour un encombrement minimal.

Poids : 0,240 kg, extrêmement léger pour faciliter le transport et l'installation.

Utilisation : Ce clamp est parfait pour des montages rapides et sécurisés de divers équipements sur des structures tridimensionnelles, telles que des projecteurs, des enceintes, et d'autres appareils.

PROZIC^{COM}



PROZIC
113 Ancienne route Imperiale
31120 Portet-sur-Garonne

Packaging :

Dimensions produit :

EAN : 640282009539

Données non contractuelles