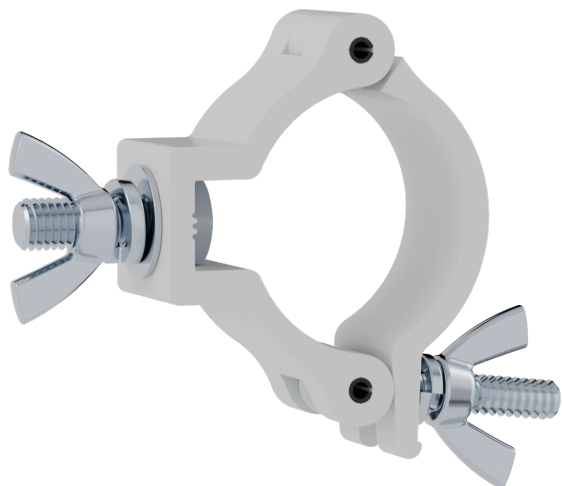


ALU CLAMP101-V2 W Contestage - Clamp pour tube 50mm 75Kg Blanc

CARACTERISTIQUES GENERALES :	
Réf :	CLAMP-50-BL



ALU CLAMP101-V2 W Contestage - Clamp pour tube 50mm 75Kg Blanc

ALU CLAMP101-V2 W Contestage - Clamp pour tube 50mm 75Kg Blanc

Le ALU CLAMP101-V2 W de la marque ConteStage est un collier robuste conçu pour sécuriser des structures tubulaires de 50 mm de diamètre. Avec une capacité de charge utile (CMU) de 75 kg, ce clamp offre une fixation fiable et durable, idéale pour les installations techniques en événementiel ou en théâtre. Sa finition en blanc s'intègre discrètement dans divers décors.

Caractéristiques Principales :

CMU : 75 kg

Dimension du tube compatible : 50 mm

Couleur : Blanc

Structure : Crochet robuste

Spécifications Techniques :

Marque : ConteStage

Capacité de Charge (CMU) : 75 kg



Dimension du tube : 50 mm
Finition : Blanc
Type de Structure : Crochet

PROZIC
113 Ancienne route Imperiale
31120 Portet-sur-Garonne
05 82 950 710

Points Forts :

Fixation solide pour tubes de 50 mm
Capacité de charge élevée de 75 kg
Design élégant avec une finition blanche pour une intégration discrète
Convient parfaitement pour les installations événementielles et techniques

Packaging :		
Dimensions produit :		EAN : 3662009027524
<i>Données non contractuelles</i>		