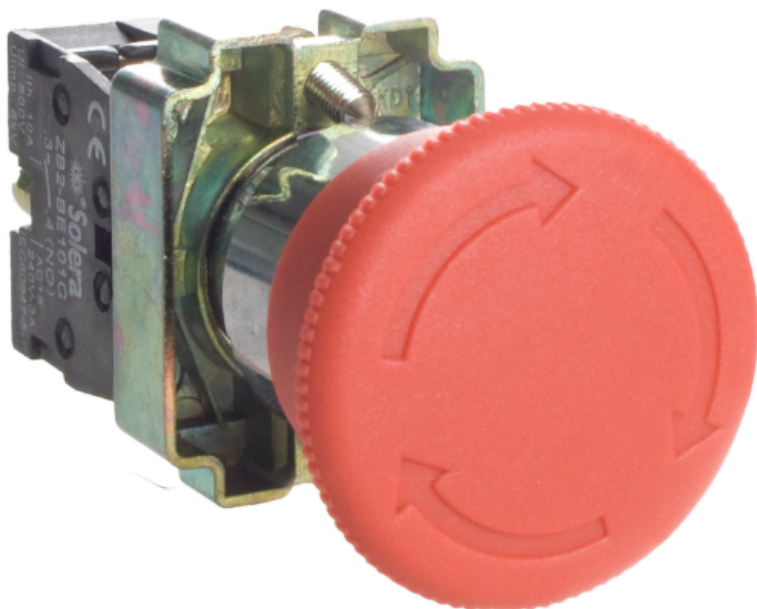


Bouton d'arrêt d'urgence normalement ouvert



CARACTERISTIQUES GENERALES :	
Réf :	BOUTON-AU-NO

Bouton d'arrêt d'urgence normalement ouvert

Bouton d'arrêt d'urgence normalement ouvert - Bouton arrêt d'urgence (CONTACTS OUVERTS - NO)

Le bouton d'arrêt d'urgence normalement ouvert est conçu pour fournir une solution de sécurité essentielle dans diverses applications industrielles. Doté d'un mécanisme de déverrouillage par rotation, ce bouton garantit une intervention rapide et fiable en cas d'urgence.

Caractéristiques Principales :

Type d'élément : Bouton d'urgence (champignon)

Type de réseau : Courrente alterna (ca)

Courant nominal : 16A

Tension nominale : 230 Vca - (50/60 Hz)

Résistance au feu (GWEPT) : 850 °C

Température ambiante de fonctionnement : -25 °C à +60 °C

Sans halogène : Oui

Spécifications Techniques :



PROZIC
113 Ancienne route Imperiale
31120 Portet-sur-Garonne
05 82 950 710

Marquage CE : Oui
Marquage UK : Oui
Marquage CMim : Oui
Conformément à la réglementation : UNE / EN UNE-EN 60947-5-5:1999
Conforme au REBT : Oui
Conformément à la Directive Européenne 2014/35 / EU : Directive basse tension

Points Forts :

Mécanisme de déverrouillage par rotation pour une réinitialisation facile et rapide.
Grande résistance au feu pour une sécurité accrue.
Compatible avec les normes européennes et britanniques, assurant une conformité réglementaire étendue.
Fonctionnement fiable dans une large gamme de températures ambiantes.
Sans halogène, respectueux de l'environnement et sûr pour une utilisation en intérieur.

Packaging :	
Dimensions produit :	EAN : 8423220078598
<i>Données non contractuelles</i>	