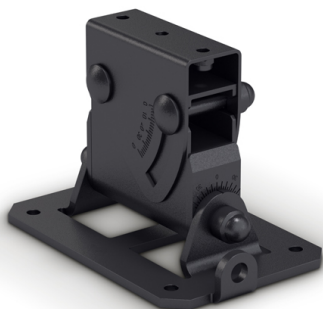


LD Systems STINGER 8 G3 WMB 1 - Fixation murale inclinable et pivotante adaptée à

CARACTERISTIQUES GENERALES :

Réf : AH-LDEB82G3WMB1



LD Systems STINGER 8 G3 WMB 1 - Fixation murale inclinable et pivotante adaptée à l'enceinte Stinger® 8 G3 (passive)

Grâce à ce support mural, les enceintes passives Stinger® de 8" peuvent être orientées avec précision. Conçu en acier thermolaqué, il assure une orientation précise, tant à l'horizontale qu'à la verticale. Il offre un angle de pivotement de 160° et peut être progressivement incliné vers le bas jusqu'à 40°. Le support mural mesure 5 mm d'épaisseur et dispose d'un ?illet pour des câbles de retenue, conformément à la réglementation BGV C1.

Packaging :

Dimensions produit :

Poids : 1Kg

EAN : 4049521218385

Données non contractuelles