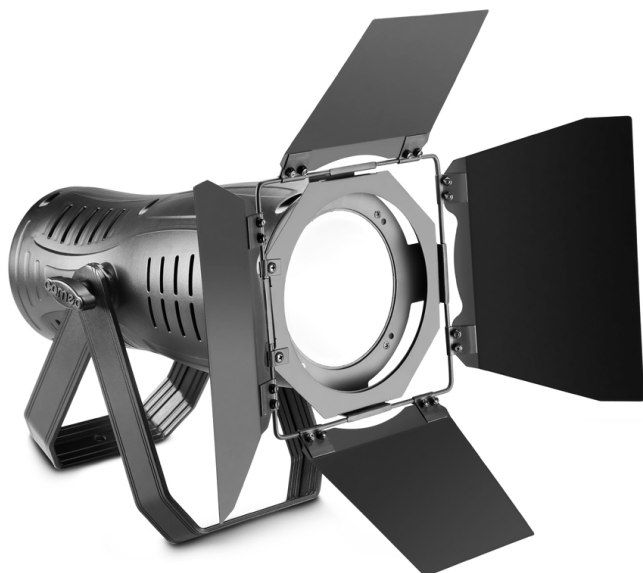


**Cameo CL 200 G2 - Spot à LED COB blanche de 200 W et température chromatique variable****CARACTERISTIQUES GENERALES :**

Réf : AH-CLCL200G2

**Cameo CL 200 G2 - Spot à LED COB blanche de 200 W et température chromatique variable**

Le Cameo CL 200 G2 est un spot puissant équipé d'une LED COB blanche de 200 watts dont la température chromatique peut varier de 3 200 K à 7 800 K. Il offre un angle de dispersion de 25° et une intensité lumineuse de 32 000 lux à une distance de 1 m.

La fréquence de rafraîchissement de 17 500 Hz produit un résultat sans aucun scintillement, ce qui fait du projecteur l'instrument parfait pour la mise en œuvre pour le cinéma et la télévision.

Le CL 200 G2 se pilote en 6 modes DMX et dispose non seulement d'une fonction maître de variation, mais aussi d'une fonction stroboscope rapide à vitesse réglable de 1 à 30 Hz. Il peut en outre être utilisé en mode Master (maître), Slave (esclave) ou Standalone (autonome). Ce spot est logé dans un boîtier métallique robuste équipé d'un ventilateur thermorégulé et d'un afficheur à 4 touches qui rendent la configuration facile. Des entrées et sorties DMX 3 broches et des prises d'alimentation Power Twist bleues et grises permettent un montage en série sans problème. Le Cameo CL 200 G2 accepte toutes les tensions secteur comprises entre 100 et 240 V, il est livré avec un volet coupe-flux servant à limiter le faisceau lumineux.

Spot à LED COB blanche de 200 W

Température blanche variable entre 3 200 et 7 800 K

Flux lumineux de 12 000 lm, 32 000 lx à une distance de 1 m

Sans scintillement, idéal pour une utilisation dans le cinéma et la télévision

Pilotage DMX, fonctionnement en mode Master (maître)/Slave (esclave) ou Standalone (autonome)



PROZIC  
113 Ancienne route Imperiale  
31120 Portet-sur-Garonne  
05 82 950 710

Fonction stroboscope rapide 30 Hz  
Écran LCD avec 4 touches pour une configuration simple  
Équipé pour un montage en série sans problème

Type de produit  
Projecteurs PAR à LED

Spectre de couleurs  
blanc

Nombre de LED  
1

Type de LED  
200 W

Fréquence de rafraîchissement  
17500 Hz

Angle de dispersion  
25 °

Entrée / Sortie DMX  
Connecteur XLR mâle 3 points / Connecteur XLR femelle 3 points

Protocoles  
USITT DMX-512

Modes DMX  
1 canaux, 2 canaux 1, 2 canaux 2, 4 canaux, 5 canaux, 9 canaux

Fonctions DMX  
Master Dimmer, Strobe



PROZIC  
113 Ancienne route Imperiale  
31120 Portet-sur-Garonne  
05 82 950 710

DMX sans fil  
Non

Fréquence des flashes du stroboscope  
1 - 30 Hz

Modes autonomes  
Mode Master / Slave, Sound Control

Réglages  
Enter, Mode, Value Down, Value Up

Indicateurs  
Écran LC

Tension secteur  
100 - 240 V, 50 - 60 Hz

Consommation électrique  
200 W

Combien d'appareils peuvent être raccordés (110 V)  
5

Combien d'appareils peuvent être raccordés (240 V)  
5

Embase secteur  
blue Power Twist male

Connecteur d'alimentation  
grey Power Twist female

Matériau boîtier  
Métal



PROZIC  
113 Ancienne route Imperiale  
31120 Portet-sur-Garonne  
05 82 950 710

Couleur coffret  
noir

Classe IP  
IP20

Refroidissement  
Ventilateurs thermo-régulés

Éclairage lumineux  
32000 lx @ 1 m

Flux lumineux  
12000 lm

Dimensions (sans support)

Largeur \* Hauteur \* Longueur  
170 mm \* 170 mm \* 380 mm

Poids  
4,2 kg

Accessoires (fournis)  
Coupe-flux

Packaging :

Dimensions produit :	170mm X 380mm	Poids : 4Kg	EAN : 4049521606748
----------------------	---------------	-------------	---------------------

*Données non contractuelles*