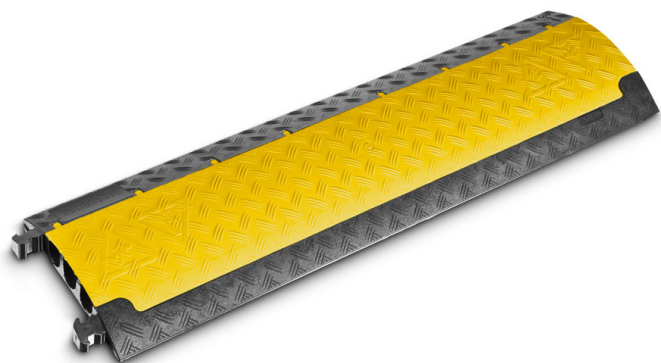


Defender Mini LUX - Passage de Câble 3 Canaux LUX

CARACTERISTIQUES GENERALES :	
Réf :	AH-85200LUX



Defender Mini LUX - Passage de Câble 3 Canaux LUX

La solution ultime pour protéger les câbles et éviter tout trébuchement. Les passages de câbles innovants de la Série Defender LUX possèdent un capot supérieur de grande transparence, teinté en jaune, permettant de tirer des cordons lumineux LED en parallèle des câbles et autres tuyaux. Les passages de câbles Defender LUX ont été développés en collaboration avec des organisateurs d'événements, des régisseurs de grandes salles et de festivals, et utilisent les progrès technologiques les plus récents. Ils garantissent la plus haute sécurité et la meilleure visibilité, même dans l'obscurité, que ce soit en intérieur ou en extérieur. Les cordons lumineux LED pour la série Defender LUX sont disponibles sous forme d'accessoires séparés. Pour plus d'informations, veuillez vous référer à notre tarif des passages de câbles et cordons lumineux LED Defender LUX, ou adressez-vous directement à votre revendeur.

Passage de Câble 3 Canaux

Les passages de câbles Defender® MINI conviennent aux utilisations les plus variées, en intérieur comme en extérieur, et sont disponibles avec un couvercle jaune ou noir. Ces passages de câbles plats et compacts à embouts de raccordement intégrés possèdent 3 canaux, et leur base antidérapante possède une tenue optimale sur les sols les plus divers. Les pièces d'extrémité disponibles séparément (mâle/femelle) assurent une entrée et une sortie des câbles en toute sécurité. Les passages de câbles Defender® MINI supportent une charge de 2 tonnes sur une surface de 20 x 20 cm, ce qui autorise, outre le trafic à pied, le passage de véhicules légers, de chariots de transport et, grâce à leur profil plat, de chariots élévateurs et de transpalettes. Ils s'adaptent à toutes sortes d'applications : carnivals, salons commerciaux, expositions, centres commerciaux, dépôts, mais aussi scènes, studios, émetteurs de radio/TV... Ils ne conviennent pas au trafic routier.

Les passages de câbles Defender LUX peuvent s'utiliser avec des cordons lumineux. Nous recommandons particulièrement les cordons lumineux avec « effet néon », au sein desquels les LED sont moins discernables et assurent un éclairage homogène. En cas d'utilisation en extérieur, il est recommandé de recourir à des cordons lumineux d'indice IP adapté. L'utilisation de guirlandes LED ou d'autres produits émettant une lumière unilatérale est déconseillée.

Personnalisez vos passages de câble! Nous pouvons customiser les passages de câble Defender avec le logo de votre entreprise (offre valable à partir de 30 pièces commandées pour chaque produit de la gamme Defender). Vous trouverez les formats requis pour le logo dans les téléchargements figurant ci-dessus. Pour de plus amples informations n'hésitez pas à nous contacter.

Passage de câbles antidérapant compact, en polyuréthane noir recyclable
Couvercle de grande transparence, pour utilisation dans le noir avec cordons lumineux LED
Couvercle jaune en polyéthylène avec signalisation voyante et verrouillage sécurisé (également disponible en noir, article n°85200BLK)
Charnières du capot autonettoyantes brevetées
3 Canaux : 1 canal de 35 x 35 mm, 2 canaux de 35 x 30 mm
Portance d'environ 2 t / 400 cm² (20 cm x 20 cm)
Classe de résistance au feu B2 (DIN 4102), certification DEKRA (DIN 31000, EN 61537)
Résistant à l'huile, aux acides, aux solvants et à l'essence
Dimensions 100 x 29 x 4,8 cm ; masse de 5 kg seulement
Protection des câbles et des personnes éprouvée pour une utilisation en intérieur et en extérieur
Ne convient pas au trafic routier
Sorties de câble pour entrée et sortie des câbles sécurisée disponibles en tant qu'accessoires

Packaging :			
Dimensions produit :	290mm X 1000mm	Poids : 5Kg	EAN : 4049521207495
<i>Données non contractuelles</i>			