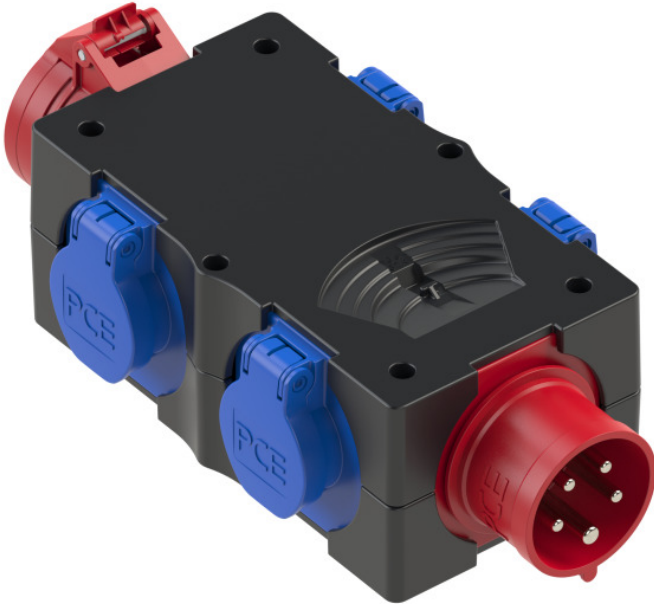


**9438002sch PCE - Distribution P17 16A vers 4 PC16 française + repiquage Tetra 16A**

## CARACTERISTIQUES GENERALES :

Réf : 9438002sch



9438002sch PCE - Distribution P17 16A vers 4 PC16 française + repiquage Tetra 16A

Distribution P17 16A vers 4 PC16 française + repiquage Tetra 16A - 9438002sch PCE

La boîte de distribution mobile en plastique ST.ANTON 6F 16/5 4xSSD GS16/5 IP44 est idéale pour les environnements nécessitant une distribution électrique fiable et sécurisée. Conçue pour une utilisation mobile, cette unité de distribution est pré-câblée et prête à l'emploi, offrant une solution pratique pour la distribution d'énergie.

Caractéristiques Principales :

Type de boîtier : Boîtier en thermoplastique mobile

Dimensions : 89x202x117 mm

Connectique :

1 prise CEE 16A 5p 400V

1 prise CEE 16A 5p 400V protégée par fusible de ligne d'alimentation

4 prises SK 16A 250V IP54 protégées par fusible de ligne d'alimentation

Indice de protection : IP44

Matériau du boîtier : Plastique

Prête à l'emploi : La boîte de distribution est pré-câblée pour une utilisation immédiate

Spécifications Techniques :

Prise CEE 16A : 1 prise 16A 5p 400V  
Prises PC16 : 4 prises 16A 250V IP54  
Matériau du boîtier : Plastique  
Matériau des contacts : CuZn (Cuivre-Zinc)  
Type de connexion principale : Prise CEE 16A  
Couleur : Noir  
Dimensions (H x L x P) : 89 x 117 x 202 mm

Points Forts :

Mobilité : Conçue pour une utilisation portable, idéale pour les chantiers et les installations temporaires.  
Sécurité : Prises protégées par fusible, garantissant une protection accrue contre les surcharges.  
Prête à l'emploi : Pré-câblée pour une utilisation immédiate, simplifiant le processus d'installation.  
Durabilité : Boîtier en plastique résistant et contacts en CuZn pour une longue durée de vie.

Packaging :		
Dimensions produit :		
<i>Données non contractuelles</i>		